



# BETREUTES WOHNEN IM BIEBERTAL

WOHNUNGEN IM  
SENIORENZENTRUM

## ZUHAUSE FÜHLEN - IN WÜRDE LEBEN

Viele ältere Menschen wollen die Früchte ihres Arbeitslebens aktiv genießen und ihren Tagesablauf bewusst selbst gestalten. Und das zuallererst in den eigenen vier Wänden.

Die Wohnform des „Betreuten Wohnens“ kombiniert die Vorteile eines Lebens im eigenen Haushalt mit der Möglichkeit, nach eigenen Vorstellungen und eigenem Bedarf, ambulante Pflegeleistungen oder hauswirtschaftliche Unterstützung des benachbarten Pflegestützpunktes in Anspruch zu nehmen

## OBJEKT ÜBERBLICK

19 barrierefreie und seniorengerechte Mietwohnungen  
zwischen 54 bis 94 qm Wohnfläche

Küche

Bad

Schlafzimmer

Wohnzimmer

Terrasse / Dachterrasse

Hausnotruf

Betreuungsangebote



AP-Pflegedienste GmbH  
Zum Eisenwerk 15 in 58710 Menden  
0237 39 47 58 0  
[info@seniorenzentrum-im-biebertal.de](mailto:info@seniorenzentrum-im-biebertal.de)  
[www.seniorenzentrum-im-biebertal.de](http://www.seniorenzentrum-im-biebertal.de)

# BETREUTES WOHNEN IM BIEBERTAL

WE	Etage	Whg.Nr.	KALTMIETE			NK Gesamt*	Service- pauschale**	GESAMT- KOSTEN
			qm	Mietzins	Kaltmiete			
1	EG	1	58,13	12,00 €	697,56 €	160,00 €	105,00 €	962,56 €
2	EG	2	54,64	12,00 €	655,68 €	160,00 €	105,00 €	920,68 €
3	EG	3	54,64	12,00 €	655,68 €	160,00 €	105,00 €	920,68 €
4	EG	4	58,16	12,00 €	697,92 €	160,00 €	105,00 €	962,92 €
5	EG	5	61,37	12,00 €	736,44 €	160,00 €	105,00 €	1.001,44 €
6	EG	6	61,37	12,00 €	736,44 €	160,00 €	105,00 €	1.001,44 €
7	3. OG	7	73,57	12,00 €	882,84 €	180,00 €	105,00 €	1.167,84 €
8	3. OG	8	70,86	12,00 €	850,32 €	160,00 €	105,00 €	1.115,32 €
9	3. OG	9	66,97	12,00 €	803,64 €	160,00 €	105,00 €	1.068,64 €
10	3. OG	10	93,43	12,00 €	1.121,16 €	200,00 €	105,00 €	1.426,16 €
11	3. OG	11	74,61	12,00 €	895,32 €	180,00 €	105,00 €	1.180,32 €
12	3. OG	12	68,43	12,00 €	821,16 €	160,00 €	105,00 €	1.086,16 €
13	3. OG	13	65,79	12,00 €	789,48 €	160,00 €	105,00 €	1.054,48 €
14	3. OG	14	63,95	12,00 €	767,40 €	160,00 €	105,00 €	1.032,40 €
15	3. OG	15	64,96	12,00 €	779,52 €	160,00 €	105,00 €	1.044,52 €
16	3. OG	16	63,72	12,00 €	764,64 €	160,00 €	105,00 €	1.029,64 €
17	3. OG	17	63,99	12,00 €	767,88 €	160,00 €	105,00 €	1.032,88 €
18	3. OG	18	57,39	12,00 €	688,68 €	160,00 €	105,00 €	953,68 €
19	3. OG	19	59,20	12,00 €	710,40 €	160,00 €	105,00 €	975,40 €

Bei den Nebenkosten handelt es sich um eine Schätzung. Der Wert ist vom individuellen Verbrauch der Mietpartei abhängig. Kosten für Wärme sind in den Nebenkosten enthalten. Die finalen Nebenkosten werden bei Abschluss eines Mietvertrags mit der Mietpartei final festgelegt. Sollten 2 Personen die Wohnungen bewohnen, steigen die mtl. Nebenkosten um 50 €.

Zusätzlich sind der private Stromverbrauch und die Telefonkosten zu berücksichtigen.

Die Servicepauschale liegt für 2 Personen bei mtl. 125 €.

Die Kautions beläuft sich auf zwei Monatskaltmieten.



AP-Pflegedienste GmbH  
Zum Eisenwerk 15 in 58710 Menden  
0237 39 47 58 0  
info@seniorenzentrum-im-biebertal.de  
www.seniorenzentrum-im-biebertal.de

**AP – Pflegedienste GmbH**

zu Hause fühlen - in Würde leben



# BETREUTES WOHNEN IM BIEBERTAL

## Unsere Servicepauschale als Vertragsbestandteil

### Folgende Grundleistungen sind in der Servicepauschale enthalten

#### **Notrufaufschaltung**

Die AP-Pflegedienste GmbH wird eine gesonderte Telefonnummer im Rahmen eines Notrufservices einrichten, unter der 24 Stunden täglich ein Ansprechpartner zur Verfügung steht. Der Anschluss eines Notrufgerätes sowie die einwandfreie Übermittlung von Notrufen kann nur gewährleistet werden wenn der vorhandene Telefonanschluss die Möglichkeit bietet ein analoges Endgerät anzuschließen. Bei Nutzung eines Telefonanschlusses der diese Voraussetzung nicht erfüllt kann vom Auftragnehmer keine Gewähr für die Notrufübermittlung übernommen werden.

#### **Option auf Pflegeplatz**

Je nach Standort in der stationären Einrichtung und/oder ambulant betreuten Wohngemeinschaft oder in weiteren Einrichtungen unserer Gruppe.

#### **Sozialberatung und Orientierungshilfen**

Ein Mitarbeiter des Auftragnehmers steht den Bewohnern als Beratungshilfe zur Verfügung. Er unterstützt die Bewohner bei der Vermittlung zu Hilfen in finanziellen Fragen, Verwaltungs- und Behördenangelegenheiten.

#### **Organisation von Freizeit und Geselligkeit**

Zur Förderung des sozialen Lebens in der Wohnanlage unterstützen wir den sozialen Austausch der Bewohner durch Angebote zur Freizeitgestaltung und Geselligkeit. Art und Umfang werden an den Bedarf in der Wohnanlage orientiert, es sollen jedoch 1-2 Angebote pro Woche, vorgehalten werden.

#### **Hausmeisterservice**

Kleine handwerkliche Tätigkeiten (Leuchtmittel auswechseln, Bild aufhängen, TV Einrichtung) unter 15 Minuten werden für unsere Bewohner von unseren Haustechnikern übernommen. Ggf. können Kosten für Arbeitsmaterial anfallen. Auch größere handwerkliche Unterstützung (z. B. Aufbau Schrank) kann angeboten werden. Unsere Haustechniker würden dann ein Angebot für Sie erstellen.



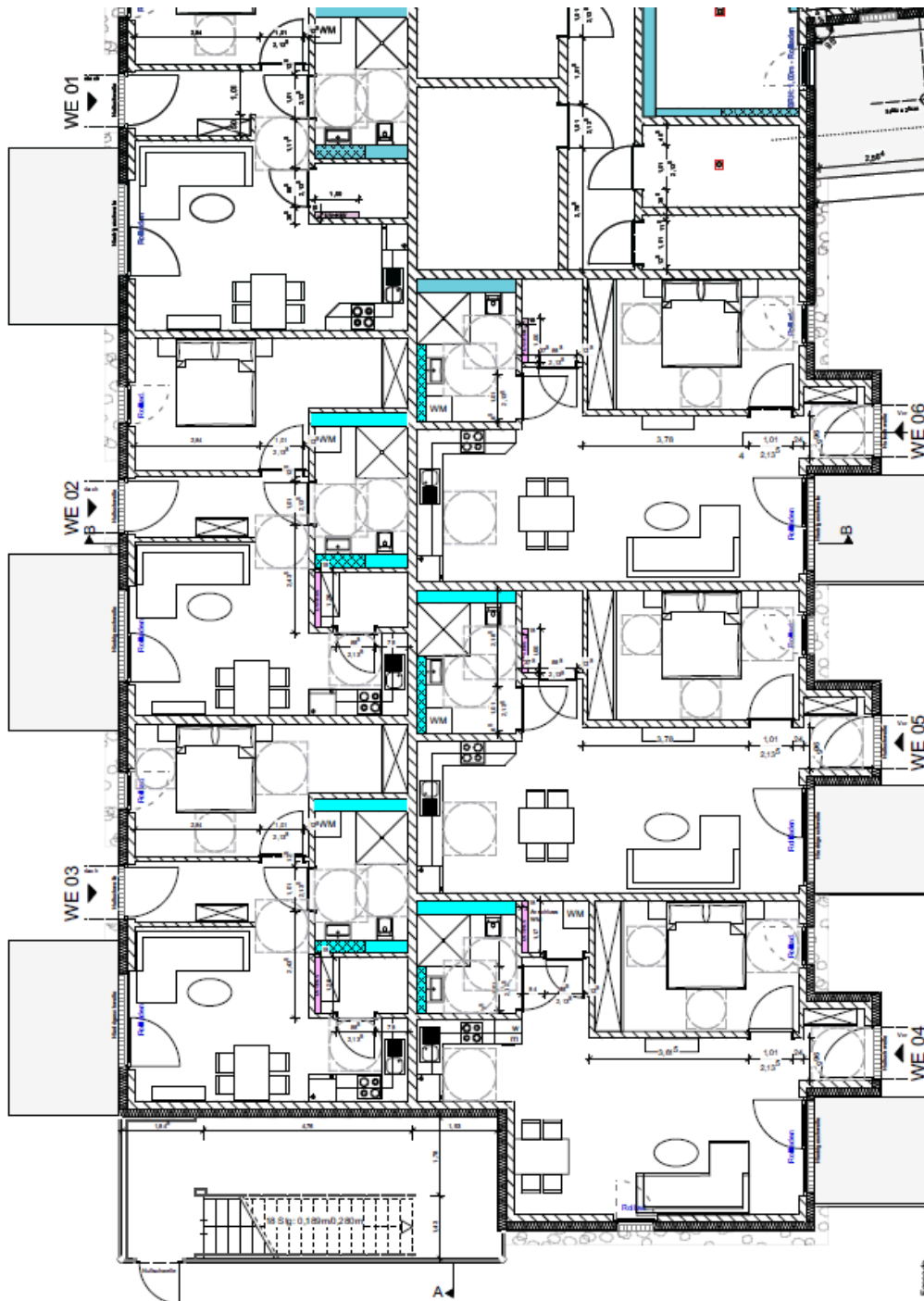
AP-Pflegedienste GmbH  
Lange Wieske 1a 48231 Warendorf  
02581 95 77 500  
info@ap-pflegeservice.de  
www.ap-pflegedienste.de

**AP – Pflegedienste GmbH**  
zu Hause fühlen - in Würde leben



# BETREUTES WOHNEN IM BIEBERTAL

Erdgeschoss  
Wohnungen 01 bis 06



AP-Pflegedienste GmbH  
Lange Wieske 1a 48231 Warendorf  
02581 95 77 500  
info@ap-pflegeservice.de  
www.ap-pflegedienste.de

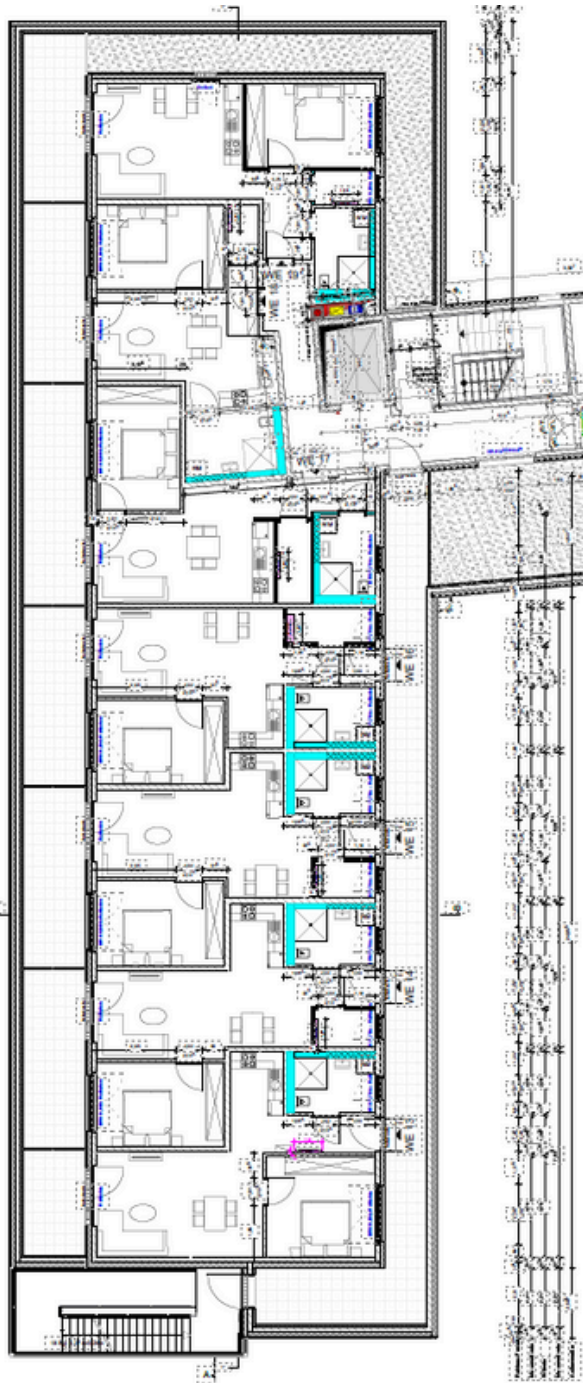
**AP - Pflegedienste GmbH**  
zu Hause fühlen - in Würde leben



# BETREUTES WOHNEN IM BIEBERTAL

3. OG - Staffelgeschoss  
Wohnungen 13 bis 19

3. OG - Staffelgeschoss  
Wohnungen 07 bis 12





# BETREUTES WOHNEN IM BIEBERTAL

## Preisliste Betreutes Wohnen

### Einzel-Preisliste für Mahlzeitendienst

im Speisesaal der Einrichtung

Frühstück:	Kaffee, Tee, Milch, Brot und Brötchen, verschiedene Marmeladen, Wurst und Käse	4,00 €
Mittagessen:	gemäß Wochenspeiseplan Suppe, Hauptgericht, Nachspeise 1 Getränk (Saft oder Mineralwasser)	8,20 €
Kaffee:	Kaffee, Milch, kleines Gebäck oder Kuchen	3,50 €
Abendbrot:	Tee, Milch, Brot, Aufschnitt, Käse	4,00 €

Diät und Sondermenüs nach vorheriger Absprache

### Preise für Mahlzeitendienst im Abonnement

im Speisesaal der Einrichtung

Vollverpflegung: 4 Mahlzeiten	monatl./pro Person	560 €
Frühstück & Mittagessen	monatl./pro Person	335 €
Mittagstisch	monatl./pro Person	220 €
Mittagstisch & Abendbrot	monatl./pro Person	335 €
Frühstück	monatl./pro Person	115 €
Abendbrot	monatl./pro Person	115 €

