



BETREUTES WOHNEN IM BIEBERTAL

WOHNUNGEN IM SENIORENZENTRUM

ZUHAUSE FÜHLEN - IN WÜRDE LEBEN

Viele ältere Menschen wollen die Früchte ihres Arbeitslebens aktiv genießen und ihren Tagesablauf bewusst selbst gestalten. Und das zuallererst in den eigenen vier Wänden.

Die Wohnform des „Betreuten Wohnens“ kombiniert die Vorteile eines Lebens im eigenen Haushalt mit der Möglichkeit, nach eigenen Vorstellungen und eigenem Bedarf, ambulante Pflegeleistungen oder hauswirtschaftliche Unterstützung des benachbarten Pflegestützpunktes in Anspruch zu nehmen

OBJEKT ÜBERBLICK

19 barrierefreie und seniorengerechte Mietwohnungen
zwischen 54 bis 94 qm Wohnfläche

Küche

Bad

Schlafzimmer

Wohnzimmer

Terrasse / Dachterrasse

Hausnotruf

Betreuungsangebote



AP-Pflegedienste GmbH
Lange Wieske 1a 48231 Warendorf
02581 95 77 500
info@ap-pflegeservice.de
www.ap-pflegedienste.de

BETREUTES WOHNEN IM BIEBERTAL

Stand: 12.09.2024			KALTMIETE			NK Gesamt*	Service- pauschale**	GESAMT- KOSTEN
WE	Etage	Whg.Nr.	qm	Mietzins	Kaltmiete			
1	EG	1	58,13	12,00 €	697,56 €	160,00 €	85,00 €	942,56 €
2	EG	2	54,64	12,00 €	655,68 €	160,00 €	85,00 €	900,68 €
3	EG	3	54,64	12,00 €	655,68 €	160,00 €	85,00 €	900,68 €
4	EG	4	58,16	12,00 €	697,92 €	160,00 €	85,00 €	942,92 €
5	EG	5	61,37	12,00 €	736,44 €	160,00 €	85,00 €	981,44 €
6	EG	6	61,37	12,00 €	736,44 €	160,00 €	85,00 €	981,44 €
7	3. OG	7	73,57	12,00 €	882,84 €	180,00 €	85,00 €	1.147,84 €
8	3. OG	8	70,86	12,00 €	850,32 €	160,00 €	85,00 €	1.095,32 €
9	3. OG	9	66,97	12,00 €	803,64 €	160,00 €	85,00 €	1.048,64 €
10	3. OG	10	93,43	12,00 €	1.121,16 €	200,00 €	85,00 €	1.406,16 €
11	3. OG	11	74,61	12,00 €	895,32 €	180,00 €	85,00 €	1.160,32 €
12	3. OG	12	68,43	12,00 €	821,16 €	160,00 €	85,00 €	1.066,16 €
13	3. OG	13	65,79	12,00 €	789,48 €	160,00 €	85,00 €	1.034,48 €
14	3. OG	14	63,95	12,00 €	767,40 €	160,00 €	85,00 €	1.012,40 €
15	3. OG	15	64,96	12,00 €	779,52 €	160,00 €	85,00 €	1.024,52 €
16	3. OG	16	63,72	12,00 €	764,64 €	160,00 €	85,00 €	1.009,64 €
17	3. OG	17	63,99	12,00 €	767,88 €	160,00 €	85,00 €	1.012,88 €
18	3. OG	18	57,39	12,00 €	688,68 €	160,00 €	85,00 €	933,68 €
19	3. OG	19	59,20	12,00 €	710,40 €	160,00 €	85,00 €	955,40 €

Bei den Nebenkosten handelt es sich um eine Schätzung. Der Wert ist vom individuellen Verbrauch der Mietpartei abhängig. Kosten für Wärme sind in den Nebenkosten enthalten. Die finalen Nebenkosten werden bei Abschluss eines Mietvertrags mit der Mietpartei final festgelegt. Sollten 2 Personen die Wohnungen bewohnen, steigen die mtl. Nebenkosten um 50 €.

Zusätzlich sind der private Stromverbrauch und die Telefonkosten zu berücksichtigen.

Die Servicepauschale liegt für 2 Personen bei mtl. 105 €.

Die Kautions beläuft sich auf zwei Monatskaltmieten.



AP-Pflegedienste GmbH
Lange Wieske 1a 48231 Warendorf
02581 95 77 500
info@ap-pflegeservice.de
www.ap-pflegedienste.de

AP - Pflegedienste GmbH

zu Hause fühlen - in Würde leben



BETREUTES WOHNEN IM BIEBERTAL

Unsere Servicepauschale als Vertragsbestandteil

Folgende Grundleistungen sind in der Servicepauschale enthalten

Notrufaufschaltung

Die AP-Pflegedienste GmbH wird eine gesonderte Telefonnummer im Rahmen eines Notrufservices einrichten, unter der 24 Stunden täglich ein Ansprechpartner zur Verfügung steht. Der Anschluss eines Notrufgerätes sowie die einwandfreie Übermittlung von Notrufen kann nur gewährleistet werden wenn der vorhandene Telefonanschluss die Möglichkeit bietet ein analoges Endgerät anzuschließen. Bei Nutzung eines Telefonanschlusses der diese Voraussetzung nicht erfüllt kann vom Auftragnehmer keine Gewähr für die Notrufübermittlung übernommen werden.

Option auf Pflegeplatz

Je nach Standort in der stationären Einrichtung und/oder ambulant betreuten Wohngemeinschaft oder in weiteren Einrichtungen unserer Gruppe.

Sozialberatung und Orientierungshilfen

Ein Mitarbeiter des Auftragnehmers steht den Bewohnern als Beratungshilfe zur Verfügung. Er unterstützt die Bewohner bei der Vermittlung zu Hilfen in finanziellen Fragen, Verwaltungs- und Behördenangelegenheiten.

Organisation von Freizeit und Geselligkeit

Zur Förderung des sozialen Lebens in der Wohnanlage unterstützen wir den sozialen Austausch der Bewohner durch Angebote zur Freizeitgestaltung und Geselligkeit. Art und Umfang werden an den Bedarf in der Wohnanlage orientiert, es sollen jedoch 1-2 Angebote pro Woche, vorgehalten werden.

Hausmeisterservice

Kleine handwerkliche Tätigkeiten (Leuchtmittel auswechseln, Bild aufhängen, TV Einrichtung) unter 15 Minuten werden für unsere Bewohner von unseren Haustechnikern übernommen. Ggf. können Kosten für Arbeitsmaterial anfallen. Auch größere handwerkliche Unterstützung (z. B. Aufbau Schrank) kann angeboten werden. Unsere Haustechniker würden dann ein Angebot für Sie erstellen.

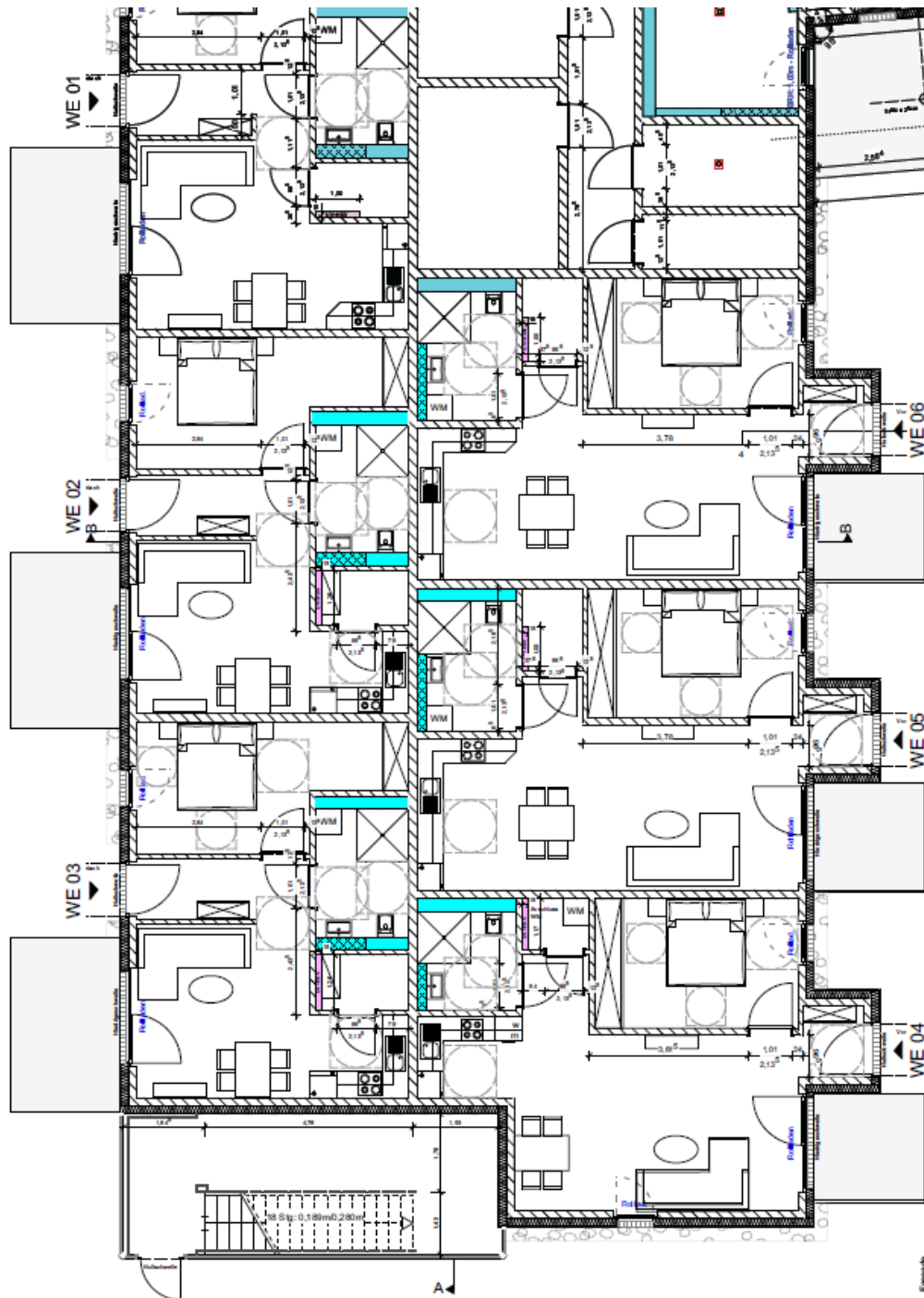


AP-Pflegedienste GmbH
Lange Wieske 1a 48231 Warendorf
02581 95 77 500
info@ap-pflegeservice.de
www.ap-pflegedienste.de

AP - Pflegedienste GmbH
zu Hause fühlen - in Würde leben

BETREUTES WOHNEN IM BIEBERTAL

Erdgeschoss
Wohnungen 01 bis 06



AP-Pflegedienste GmbH
Lange Wiese 1a 48231 Warendorf
02581 95 77 500
info@ap-pflegeservice.de
www.ap-pflegedienste.de

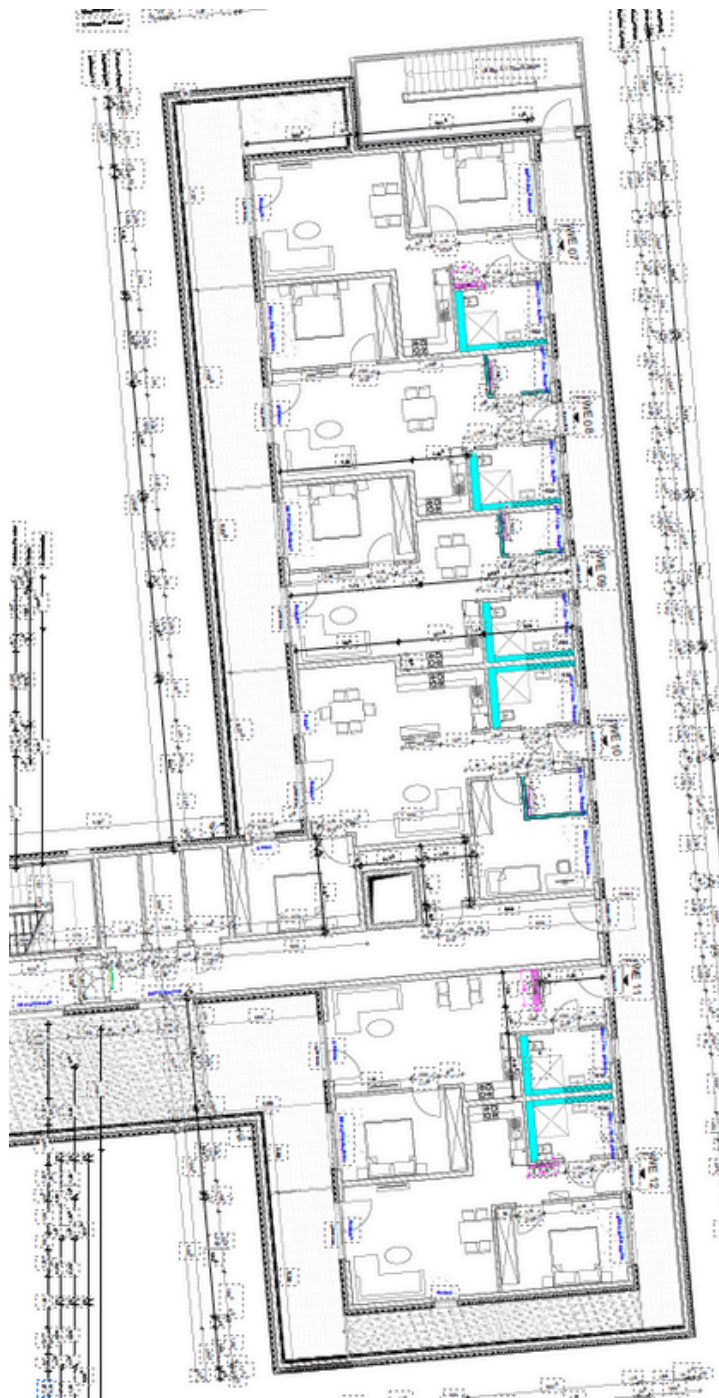
AP - Pflegedienste GmbH
zu Hause fühlen - in Würde leben



BETREUTES WOHNEN IM BIEBERTAL

3. OG - Staffelgeschoss
Wohnungen 13 bis 19

3. OG - Staffelgeschoss
Wohnungen 07 bis 12





BETREUTES WOHNEN IM BIEBERTAL

Preisliste Betreutes Wohnen

Einzel-Preisliste für Mahlzeitendienst

im Speisesaal der Einrichtung

Frühstück:	Kaffee, Tee, Milch, Brot und Brötchen, verschiedene Marmeladen, Wurst und Käse	4,00 €
Mittagessen:	gemäß Wochenspeiseplan Suppe, Hauptgericht, Nachspeise 1 Getränk (Saft oder Mineralwasser)	8,20 €
Kaffee:	Kaffee, Milch, kleines Gebäck oder Kuchen	3,50 €
Abendbrot:	Tee, Milch, Brot, Aufschnitt, Käse	4,00 €

Diät und Sondermenüs nach vorheriger Absprache

Preise für Mahlzeitendienst im Abonnement

im Speisesaal der Einrichtung

Vollverpflegung: 4 Mahlzeiten	monatl./pro Person	560 €
Frühstück & Mittagessen	monatl./pro Person	335 €
Mittagstisch	monatl./pro Person	220 €
Mittagstisch & Abendbrot	monatl./pro Person	335 €
Frühstück	monatl./pro Person	115 €
Abendbrot	monatl./pro Person	115 €

